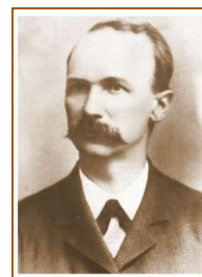


# Šíroviny



Hornobranský školní občasník – č. 4 – 2015/16

V posledních týdnech se ve sdělovacích prostředcích často objevují články, diskuze o tzv. „inkluzi“. Toto vydání Šírovin se vám pokusí vysvětlit, o co vlastně jde.

## **Inkluze = ?**

(z lat. *inclusio*, zahrnutí) znamená zahrnutí nebo přijetí do nějakého celku. Objevuje se také srozumitelnější název – **společné vzdělávání**. Cílem inkluze je tedy společné vzdělávání všech typů žáků v běžné základní škole.

## **Společné vzdělávání = rušení speciálních škol?**

*Speciální školy zůstanou, dle prohlášení ministryně školství zachovány, ale žákům těchto škol bude od 1. 9. 2016 umožněna docházka na běžnou základní školu (pokud je tam jejich rodiče „přihlásí“).*

## **Jak to bude vypadat na běžné základní škole?**

*Od 1. 9. 2016 musí být každá ZŠ připravena na příchod žáků se speciálními potřebami (poruchy učení, chování, zdravotní omezení). Jejich počet nelze předem určit, odhadnout, ale nepředpokládám, že by v našem případě šlo o velká čísla.*

## **Pomáhá stát?**

*Ministerstvo školství se snaží školám s touto změnou pomoci, ale stále chybí velké množství vyhlášek, prováděcích předpisů, metodických pokynů. Připravují se semináře pro učitele.*

## **Kdo to zaplatí?**

*Ministerstvo školství garantuje peníze na asistenty pro žáky se speciálními potřebami, na speciální pomůcky a další náklady spojené s inkluzí.*

## **Nemáme inkluzi už teď?**

*Běžné základní školy (i naši) navštěvují již nyní žáci se speciálními potřebami (dyslektici, dysgrafici, ...), z nichž někteří jsou vzděláváni podle individuálních plánů.*

## **Inkluze a moje dítě???**

*Společné vzdělávání může všem zúčastněným mnohé dát. Společné vzdělávání může v rodičích vyvolat řadu otázek. V naší škole se budeme všemi silami snažit, abychom našli rovnováhu mezi oběma skupinami a uspokojili vzdělávací potřeby všech.*

## Máme se bát?

*NE! Klidným a realistickým přístupem zvládneme i tuto reformu.*

### ŘEDITELSKÉ VOLNO

V souvislosti s výše uváděnými semináři vyhláшуji na pondělí **11. 4.** 2016 ředitelské volno.

Mgr. Tibor Hájek, ředitel školy

V rámci výše objektivitu dejme slovo i ministryni školství, paní Kateřině Valachové, a citujme z jejího textu v newsletteru MŠMT:

„Podpora společného vzdělávání dětí, žáků a studentů v běžné škole, v hlavním vzdělávacím proudu, všude tam, kde je to v jejich zájmu, je dlouhodobě jednou z priorit Ministerstva školství, mládeže a tělovýchovy.

Je ale zřejmé, že bez finanční podpory a systémového přístupu to dělat nejde. Hlavní novinkou, kterou přináší poslední novela školského zákona platná s účinností od 1. září 2016, je garance podpory každého žáka, který ji potřebuje k tomu, aby mohl překonat překážky při vzdělávání, a požádá o ni. Těmito překážkami může být zdravotní postižení, specifická porucha učení nebo nedostatečná znalost vyučovacího jazyka a podobně. Garance podpory znamená, že MŠMT zajistí financování široké škály tzv. podpůrných opatření, na něž takové děti nově získají nárok. Ta budou zahrnovat např. úpravy organizace a metod výuky, a také zajištění pomoci dalších odborných pracovníků, včetně asistentů pedagoga i kompenzačních pomůcek.

V praxi se setkáváme s názorem, že společné vzdělávání probíhá na úkor jeho kvality a to přesto, že tuto obavu nepotvrzují žádné výzkumy. Při vhodném pedagogickém přístupu a působení na žáky a jejich rodiče má společné vzdělávání pozitivní dopad na celou třídu, na vztahy v ní a na sociální dovednosti všech žáků, kteří se tak učí soužití ve společnosti, která je nutně různorodá.

Bylo by chybou vykládat snahu o vyšší míru společného vzdělávání žáků jako rušení jakýchkoli škol. Ve výběru školy bude hrát významnější roli volba zákonného zástupce a rovněž skutečnost, že napříště nebude možné, aby běžná škola žáka odmítla jen proto, že na uspokojení jeho vzdělávacích potřeb není dostatečně vybavena či uzpůsobena. Pokud se zákonný zástupce i školské poradenské zařízení shodnou, že je pro žáka nejlepší volbou běžná škola, dostane on i škola maximální podporu, aby se v ní mohl vzdělávat. Pokud však rodič upřednostní například školu pro sluchově postižené a stejné doporučení vydá i školské poradenské zařízení, není důvod tomu bránit.

Jsem si vědoma, že změny, které postupně nastanou od září příštího roku, přinesou zvýšené nároky na práci pedagogů i pracovníků školských poradenských zařízení. Činnosti, které již školy mnohde prováděly, budou hrazeny ze státního rozpočtu, a to co nejpružněji a rychle. Jinými slovy tak, aby dítě podporu, kterou potřebuje, dostalo co nejdříve. Učitelé budou moci využívat odbornou pomoc ze strany asistenta pedagoga, dalšího učitele, nebo specialistů, aby mohli účinně vzdělávat žáky s vyšší mírou podpory, a zároveň díky této podpoře získají čas i pro žáky nadané.“