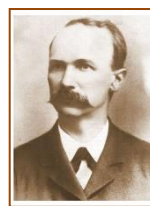


Šíroviny



Občasník spojených obcí Horní Branná a Valteřice č. 2/březen 2019

Vítejte u druhých Šírovin roku 2019. Z důvodu lepšího rozložení článků dnes nezačneme přispěvkem o dění v obci, ale naší školou.

Lyžařské závody

Zima nám letos přála - mohli jsme strávit spoustu hodin tělesné výchovy na lyžích. Šestáci zvládli celý lyžařský výcvik (celá třída si zaslouží velkou pochvalu). Uspořádali jsme školní lyžařské závody, kterých se zúčastnily dvě třetiny žáků školy (i několik statečných osmáků a deváťáků). Dolnobranská škola uspořádala lyžařské závody podkrkonošských škol pro žáky prvního stupně – zde se naše škola umístila na celkově 2. místě. Velké poděkování patří panu Luboši Novotnému, který připravil tratě pro školní závody.



Olympiády

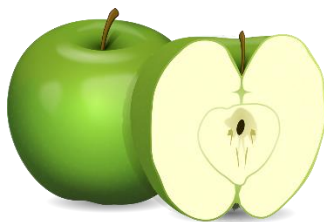
Začátek kalendářního roku je vždy plný termínů okresních kol olympiád. Jako každoročně byla škola zastoupena v olympiádě dějepisné, matematické a také v okresních kláních v jazyce českém a anglickém. Za reprezentaci školy děkujeme **Báře Novákové**, **Štěpánu Suchomelovi** (oba dějepis), **Patriku Bucharovi** (angličtina), **Angelice Forbelské**, **Jaroslavu Poláčkovi** (oba čeština), **Pavlu Učenému** a **Štěpánu Tauchmanovi** (oba matematika).

Recitační soutěž

V letošním školním roce se recitační soutěž uskuteční v závěru března. Soutěžíme ve dvou „disciplínách“: recitace básně z paměti nebo čtení předem připraveného textu. Zájemci se mohou přihlásit u svých vyučujících českého jazyka do 15. 3. 2019

Ovoce – zelenina a mléko do škol

V rámci tohoto projektu dostává každý žák jednou týdně zdarma ovoce-zeleninu a mléko. Většina žáků si svůj příděl v klidu sní a vypije nebo odnese domů. Někteří se o něj rozdělí se spolužáky. Některým pak, bohužel, slouží ovoce a zelenina jako zbraň hromadného ničení. Víte, do jaké kategorie patří vaše dítě?



Zdražení obědů

Po pěti letech a postupném zdražování potravin a energií jsme se rozhodli přistoupit ke zdražení školních obědů. Podle věkových kategorií žáků budou ceny za jeden oběd následující: **23 Kč, 25 Kč, 27 Kč.**

„Cizí“ strážníci **57 Kč** za jeden oběd.

Co nás čeká?

Divadlo: 14. 3. (Kapesní povídky – 7. – 9. třída, Fimfárum – 4. – 6. třída, oboje v Jilemnici), 29. 3. (Čtyřlístek – 2. a 3. tř., Hr. Králové), 16. 4. (Cesta kolem světa – 2. stupeň, Mladá Boleslav). Síla lidskosti – dokument o N. Wintonovi, 25. 4., 8. tř. – Jilemnice).

15. 4. – informace o prospěchu a chování.

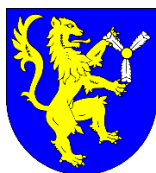
24. 4. – zápis do první třídy.

100 let Miroslava Zikmunda

Šestá třída si malým projektem v rámci hodin českého jazyka připomenula sté narozeniny slavného cestovatele Miroslava Zikmunda (a nezapomněla přitom ani na jeho kolegu Jiřího Hanzelku). Velmi zajímavé bylo naučit se, jak na prstech počítá africký kmen Kafrů. Hanzelka se Zikmundem to ve své knize „Afrika snů a skutečnosti“ popisují následovně: „*Kafr, ten vždycky drží v levé ruce hůl nebo aspoň dýmku, a tak mu na počítání musí stačit pravá. Podívejte se - začíná od malíčku. To je pro něho jedna. Malíček s prsteníkem jsou dvě a tak pokračuje k palci až do pěti. Potom schová malíček a nahoře nechá ostatní čtyři prsty. To je pro něho šest, rozumíte? Schová malíček s prsteníkem a má sedm. A ty dva prsty, které jste mu ukazoval, znamenají osm. Palec je devět a všechny prsty sklopené do pěsti znamenají deset. Dlaň má při počítání vždycky obrácenou k sobě...*“ Šestáci to zvládli. Co vy?

Třídění odpadů ve škole

Již několik týdnů stojí před školou žlutý kontejner na plast a modrý na papír. V každé třídě je pak zvláštní koš na plasty a krabice na papíry. Děti si je vynášejí samy.



Poslední příspěvek školní posloužil jako „můstek“ k přechodu do obecní části Šírovin, jejichž hlavním tématem je **třídění odpadů**.

Co a jak správně třídit se dozvíte z tabulky na protější straně.

Kompostování

Oproti předešlému roku se množství zpracovaného bioodpadu za celý mikroregion Jilemnicko celkově snížilo. Hlavní příčinou je především suchý rok, kvůli kterému se vyprodukovalo méně hmoty ke kompostování – tráva, seno... Veškerá vytríděná hmota je sbírána a svázena společnou technikou a dále je zpracovávána na šesti kompostárnách, které jsou rozmístěny po mikroregionu. Jedná se o obce Bukovina u Čisté, Vítkovice v Krkonoších, Roztoky u Jilemnice, Horní Branná, Jilemnice a Rokytnice nad Jizerou.

Do zelených kontejnerů lze odkládat pouze biologicky rozložitelný odpad – listí, seno, trávu, plevelné rostliny, zbytky rostlin a dřevo (pouze do průměru 5 cm a délky 2 m). Do nádob prosím **neodkládejte zbytky jídel, kosti, maso, kůže, uhynulá zvířata, hnůj, jedlé oleje, kořeny, pařezy, kamení, znečištěné piliny, plasty, sklo, kov a další biologicky nerozložitelné odpady.**

Kompost si stále drží certifikaci, kterou získal již v roce 2015, a tak může každý občan Jilemnicka – svazku obcí tento produkt od zpracovatele získat zdarma. Stačí pouze kontaktovat obecní či městský úřad příslušné kompostárny a domluvit se na odběru hotového kompostu.

Jak správně třídít odpad?

Papír	Plast	Sklo	Nápojový karton
<ul style="list-style-type: none"> ✓ krabice karton lepenka 	<ul style="list-style-type: none"> ✓ lahve PET lahve 	<ul style="list-style-type: none"> ✓ skleněné lahve od nápojů 	<ul style="list-style-type: none"> ✓ kartonové obaly od omáček, smetany
<ul style="list-style-type: none"> ✓ noviny časopisy reklamní letáky 	<ul style="list-style-type: none"> ✓ sáčky fólie polystyren 	<ul style="list-style-type: none"> ✓ skleněné nádoby 	<ul style="list-style-type: none"> ✓ kartonové obaly od džusů
<ul style="list-style-type: none"> ✓ obálky sešity 	<ul style="list-style-type: none"> ✓ plastové nádoby 	<ul style="list-style-type: none"> ✓ tabulové sklo 	<ul style="list-style-type: none"> ✓ kartonové obaly od mléka
<ul style="list-style-type: none"> ✓ kancelářský papír 	<ul style="list-style-type: none"> ✓ kelímky krabičky výrobky z plastů 	<ul style="list-style-type: none"> ✗ varné a laboratorní sklo 	<ul style="list-style-type: none"> ✗ obaly od chipsů
<ul style="list-style-type: none"> ✗ pleny hygienické potřeby 	<ul style="list-style-type: none"> ✗ plastové trubky podlahové krytiny 	<ul style="list-style-type: none"> ✗ keramika porcelán 	<ul style="list-style-type: none"> ✗ blistry (kombinované obaly)
<ul style="list-style-type: none"> ✗ mokrý, mastný a znečištěný papír 	<ul style="list-style-type: none"> ✗ plastové nádoby od olejů a chemikálií 	<ul style="list-style-type: none"> ✗ zrcadla drátěné sklo autosklo 	<ul style="list-style-type: none"> ✗ znečištěné kartonové obaly

Způsoby sběru tříděného odpadu se mohou lišit v jednotlivých městech.
Podrobnější informace o třídění a recyklaci odpadů v ČR naleznete na www.jaktridit.cz

Označení odpadu:

SKLO



PLAST



PAPÍR



NÁPOJOVÉ KARTONY



Do popelnice se směsným odpadem patří:

- *tuba od zubní pasty* (obsahuje zbytky zubní pasty – jedná se o znečištěný obal),
- *běžné, reflektorové a halogenové žárovky*,
- *laminátovaný papír, voskovaný papír, termopapír* (účtenky, jízdenky),
- *obaly od vajíček, papírové kapesníky, ruličky od toaletního papíru* (jsou vyrobeny z nekvalitního papíru, který již nelze recyklovat)
- *obaly označené C/PAP, C/PP (kombinovaný obal)* – např. *platička od léků, pytlíky od polévek*
- *molitan* (ve větším množství raději do sběrného dvora),
- *zbytky kosmetiky* (pouze v malém množství, jinak do sběrného dvora). Jejich plastové obaly patří do plastů.

Do sběrného dvora patří:

- *CD, DVD, videokazety*,
- *diskety*,
- ***PNEUMATIKY***,
- *nebezpečný odpad*
- *elektroodpad*



Sběrný dvůr Jilemnice (Roztocká 983)

Sběrný dvůr Vrchlabí (Dělnická ulice, vedle ČOV)

Nemusíme

- vytrhávat z časopisů kovové sponky,
- zbavovat dopisní obálky plastových okének,
- vymývat kelímky od jogurtů, krabice od mléka (pokud nechceme, aby nám doma „zaváněly“)

Na obecním úřadě si lze ZDARMA vyzvednout pytle na třídění plastu, papíru, nápojových kartonů a drobného kovového odpadu.